

Ticom GmbH
 Bachstrasse 41
 CH 8912 Obfelden
 Tel. ++41 44 763 40 10
 Fax ++41 44 763 40 19
 www.ticom.ch / info@ticom.ch

Servomoteurs EA80 et EA80R



Utilisation

Le servomoteur électrique EA80 (R) est l'entraînement compact adapté aux vannes à boisseau sphérique TICOVAL d'assez petits diamètres jusqu'à max. DN 32 1/4". Diverses variantes sont disponibles afin de parvenir à un rapport optimal prix / performances:

- **230V AC**, durée du course 45 Sec.
9 Nm, jusqu'à DN 25,
 sans contact auxiliaire
- **230V / 24V AC**, durée du course 60 Sec., **13 Nm**, jusqu'à DN 32,
 avec 1 contact auxiliaire
- **24V DC**, durée du course 15 Sec.
9 Nm, jusqu'à DN 25,
 sans contact auxiliaire

Critères qualitatifs

- Dimensions compactes, faible poids
- Extrême simplicité de montage sur la vanne à boisseau sphérique grâce au pontage préinstallé.
- Adapté à des températures ambiantes de -10°C à +50°C (tenir compte de l'humidité de condensation)
- Montage possible sur la vanne à boisseau sphérique en toute position 90°
- Réserves de puissance suffisantes pour surmonter un couple de déblocage de la vanne à boisseau sphérique après une assez longue durée d'immobilisation
- Absence totale de coup de bélier lors du fonctionnement de la vanne à boisseau sphérique
- Absence totale de maintenance
- Manœuvre de rotation manuelle possible en cas de coupure de courant. Levier de manœuvre fourni
- Angle de fonctionnement 90° (standard) ainsi que position angulaire du connecteur auxiliaire pré-réglé en usine (autres angles p. ex. 180° en option)
- Affichage optique de positionnement sur le boîtier
- Double-isolation électrique rendant superflue toute mise à la terre
- Inversion du sens de rotation par un commutateur à glissière
- Diverses variantes d'équipement sur demande

Fonctionnement

Les servomoteurs sont **équipés en version standard EA80R d'un relais de retour permettant un réglage 2-points**. La commande s'effectue au moyen d'un commutateur ou d'un thermostat (contact de commande unipolaire) et suivant la position du contact de commande, la vanne à boisseau sphérique fonctionne en sens horaire ou antihoraire jusqu'à sa position fin de course. Aucune position intermédiaire n'est possible. Sens de rotation / Inversion de sens sélectionnable par commutateur à glissière.

Les variantes **EA80 sans relais pour un réglage 3-points** sont commandées par un fil de commande définissant le sens de rotation horaire ou antihoraire. En cas de coupure de courant, l'entraînement s'immobilise dans la position actuelle. Les positions intermédiaires sont possibles.

Assortiment servomoteurs EA80(R)

Type	Couple	Tension de service	Equipement (fixe)	Durée 90°	Code
EA80R	9 Nm	230V AC / 50Hz	avec Relais , sans contact auxiliaire	45 Sec.	750.8000.400
EA80		230V AC / 50Hz	sans Relais, sans contact auxiliaire		750.7000.400
EA80R	13 Nm	230V AC / 50Hz	avec Relais , 1 contact auxiliaire	60 Sec.	750.8000.607
EA80		230V AC / 50Hz	sans Relais, 1 contact auxiliaire		750.7000.607
EA80R	13 Nm	24V AC / 50Hz	avec Relais , 1 contact auxiliaire	60 Sec.	750.6000.607
EA80		24V AC / 50Hz	sans Relais, 1 contact auxiliaire		750.9000.607
EA80R	9 Nm	24V DC / 50Hz	avec Relais , sans contact auxiliaire	15 Sec.	750.6000.VDC

Executions spécifiques au client possible (classe de protection IP65, angle 180°, etc.)

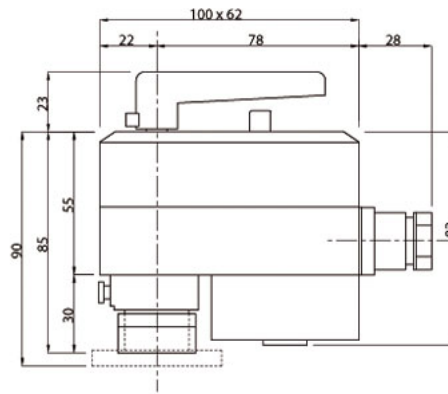
Caractéristiques techniques

Tension de service, durée pour 90° et couple

- 230V AC / 45 Sec. / 9 Nm
- 230V AC / 60 Sec. / 13 Nm
- 24V AC / 60 Sec. / 13 Nm
- 24V DC / 15 Sec. / 9 Nm

Angle du corse	90° (standard)
Consommation	3,8 VA
Contact auxiliaire, (hors tension)	1: seulement versions 13 Nm 10/2 A, 250 VAC <small>EN 61058-1</small>
Classe de protection	II isolée IP42
Température ambiante	-10°C à +50°C, éviter la condensation
Poids	520 gr
Levier à main	incl.
Entretien	sans
Options	Executions spécifiques au client possible (classe protection IP65, angle 180°, etc.)
Conformité CE	CEE 89/336-73/23-93/68

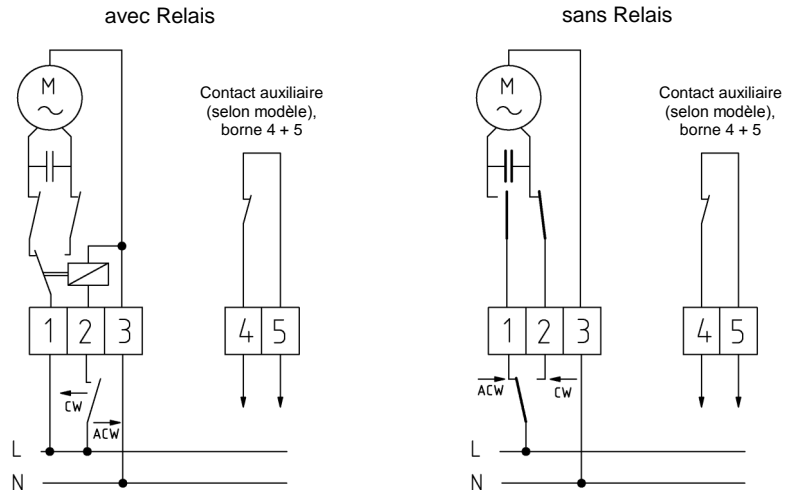
Dimensions



Matériaux

Caisse	plastique
Couverture	plastique
Passage de câbles	polyamide, auto-extincteur
Engrainage	acier traité thermique
Boulon / Axe	acier galvanisé
Levier à main	plastique

Schéma électrique



⚠ Montage / Consignes de sécurité

Le montage du servomoteur sur la vanne s'effectue à l'aide d'un pont de montage comprenant 2 vis M8. Il est ensuite enfiché sur le pont de montage et fixé par une vis. Le servomoteur peut être installé sur toutes les vannes à boisseau sphérique TICOVAL jusqu'à DN 32 en toute position 90°.

Position de montage: Debout, verticalement à horizontalement, non suspendu.

Lors de la mise en service, vérifier le fonctionnement correct de la vanne à boisseau sphérique (sens de rotation, positionnement du boisseau sphérique, sens de l'écoulement) en se référant au guide d'installation.

En cas de coupure de courant, le motoréducteur de l'entraînement peut être découplé à l'aide du bouton poussoir la vanne peut être réglé manuellement.

L'installation doit être effectuée par un personnel qualifié et autorisé dans le strict respect des dispositions légales et des prescriptions des autorités compétentes.

CW = Entraînement en sens horaire
ACW = Entraînement en sens antihoraire

Combinaisons Servomoteurs / Vannes

Utilisable sur les vannes à boisseau sphérique TICOVAL de dimension

Type	DN15 - 1/2"	DN20 - 3/4"	DN25 - 1"	DN32 - 1 1/4"	DN40 - 1 1/2"	DN50 - 2"	DN65 - 2 1/2"	DN80 - 3"	DN100 - 4"
EA80(R) - 9 Nm	✓	✓	✓						
EA80(R) - 13 Nm	✓	✓	✓	✓					

Nos servomoteurs EA100(R) et EA500(R) sont prévus pour les vannes à boisseau sphérique TICOVAL et les clapets motorisés TICOFly de plus grande dimension. (Voir Fiches techniques séparées).