

- Ticoval-Kugelhähne DN 65 -100
- Ticofly-Klappen DN 80 - 125

**Ticom GmbH**                      Tel. ++41 44 763 40 10  
 CH-8912 Obfelden                Fax ++41 44 763 40 19  
 www.ticom.ch / info@ticom.ch

## EA500R Elektrischer Drehantrieb 230 V, mit Relais, Heizwiderstand und Wirksinnumschalter

### Anwendung

Der leistungsstarke Drehantrieb EA500R wurde speziell für die Betätigung von Kugelhähnen (bis DN 100) und Klappen bis (DN 125) mit 90° Drehwinkel (bis 180° verstellbar) entwickelt.

### Funktion

Der Motor wird über einen Schalter oder Thermostaten (1-poliger Steuerkontakt) angesteuert und je nach Stellung des Steuerkontaktes läuft der Antrieb vorwärts resp. rückwärts bis zur Endstellung. Ein eingebautes Relais bewirkt die Richtungs-Umkehr. Zwischenstellungen sind nicht möglich (Auf/Zu-Funktion).

Der Drehantrieb ist mit 2 potentialfreien Hilfsschaltern ausgerüstet, die in der Endstellung der Drehbewegung betätigt werden. Der Drehwinkel ist werkseitig auf 90° eingestellt (lässt sich im Bereich von 0° ... 180° verändern).

Ein eingebauter Heizwiderstand bewirkt eine Temperaturerhöhung von einigen Grad C im Gehäuse und dient zur Reduzierung von Schwitzwasserbildung.

Die Drehrichtung/Wirksinnumkehr ist mittels eines Schiebeschalters wählbar (siehe Seite 2 „Wirksinnumschalter für Drehrichtungsumkehr“)

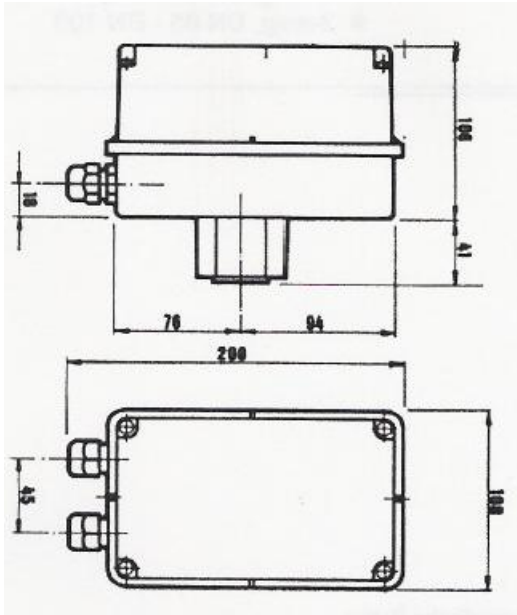
### Technische Daten

Elektrischer Anschluss	230 V / 50 HZ (24 V / 50 HZ auf Anfrage)
Relais	eingebaut (ohne Relais auf Anfrage)
Leistungsaufnahme Hilfsschalter	11,5 VA 2 Stück eingebaut max. Belastung 16/6 A 250 V max. Schaltleistung 400 VA
Laufzeit für 90°	60 Sek. (andere Laufzeiten auf Anfrage)
Schutzart Heizwiderstand Umgebungstemperatur	IP 65 5 W -10° - +50° (Kondenswasserbildung vermeiden!)
Max. Drehmoment Befestigungsflansch	60 Nm F 05 (ISO 5211-DIN 3337)

### Werkstoffe

Gehäuse	Aluminiumdruckguss, lackiert
Gehäusedeckel	Polycarbonat, selbstverlöschend nach UL 94 VO
Kabeldurchführung	Polyamid, selbstverlöschend
Getriebe	Stahl, thermisch nachbehandelt
Lagerwerkstoff	selbstschmierende Bronze

## Abmessungen



## Ticoval-Kugelhähne Sortiment für Antrieb EA500R (mit Gewinde oder Flanschen PN 16)

### 3-weg / reduzierter Durchgang

- DN 65 / 2 1/2", horizontale Ausführung, L- oder T-Bohrung
- DN 80 / 3", vertikale Ausführung, Drehwinkel 90° oder 180°

### 2-weg / voller Durchgang

- DN 65 / 2 1/2"
- DN 80 / 3"
- DN100 / 4"

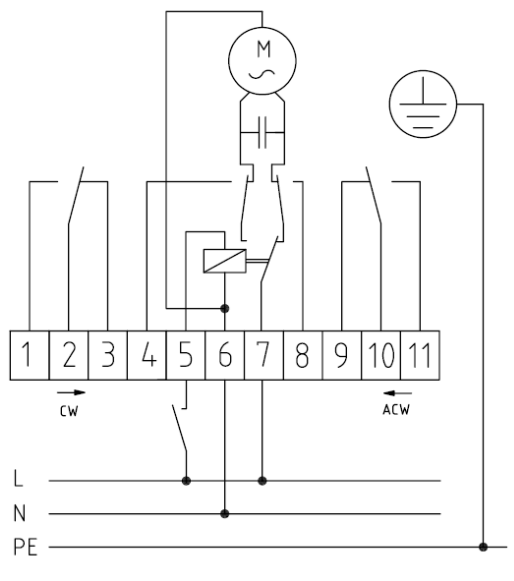
## Ticofly-Klappen Z011A / Z014A Sortiment für Antrieb EA500R

### Auf/Zu / voller Durchgang

- DN 80 – DN 125

Technische Daten der Kugelhähne und Klappen siehe separate Datenblätter

## Schaltschema EA500R



Eingebaute Heizung,  
Speisung über Klemme 6 + 7

CW = Drehrichtung Uhrzeigersinn  
ACW = Drehrichtung gegen Uhrzeigersinn

## Wirksinnumschalter für Drehrichtungsumkehr

Schiebeschalter Auslieferungszustand: Stellung A

Laufrichtung (bei geschlossenem Schaltkontakt) in  
Stellung A: Gegenuhrzeigersinn  
Stellung B; Uhrzeigersinn



Schiebeschalter für  
Wirksinnumkehr

## Montage/Unterhalt

### Nockenscheibenstellung gem. obigem Bild = Montagestellung auf Armatur.

Der Antrieb darf nicht „hängend“ montiert sein!  
Bei Stromausfall kann das Getriebe mittels eines Druckknopfes unter dem Gehäusedeckel ausgekuppelt werden und der Antrieb manuell mit einem Gabelschlüssel betätigt werden.

Der elektrische Anschluss darf nur von qualifiziertem Fachpersonal vorgenommen werden. Dabei sind die örtlichen Vorschriften zu beachten.